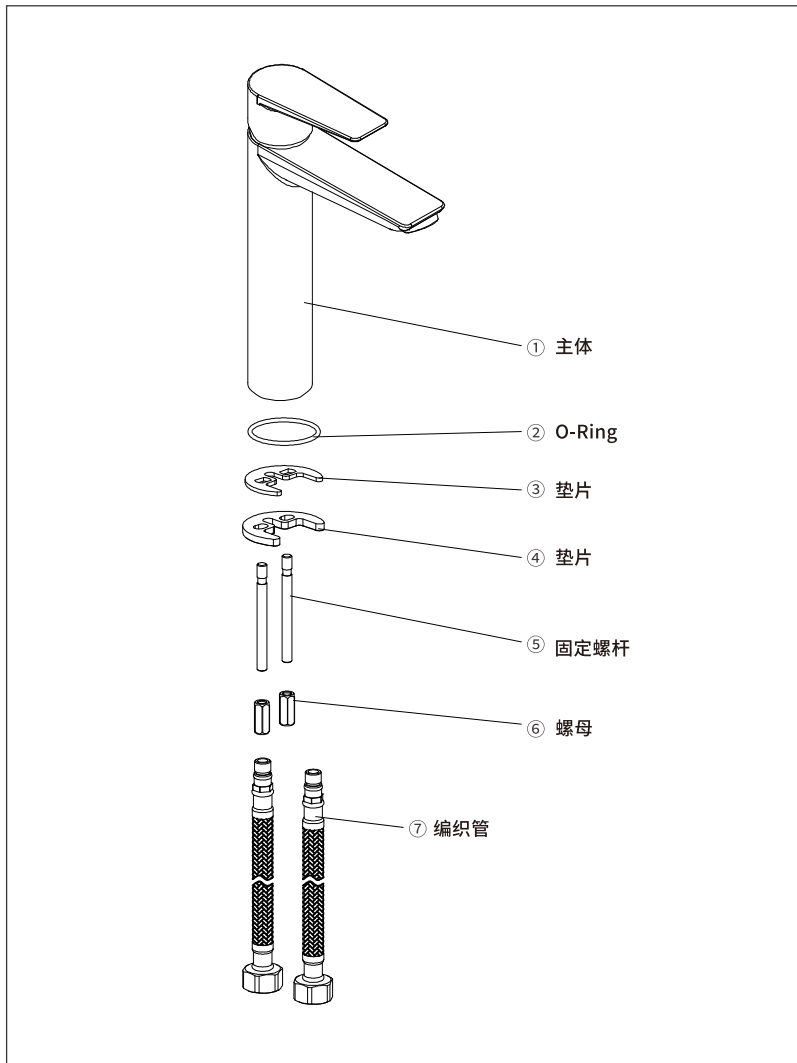


GB-P2181CP 单把高台盆龙头



Gobo 安装说明书

www.gobo.com.cn

GB-P2181CP 单把高台盆龙头

► 安装前注意事项

感谢您对本公司产品的厚爱！安装前，请先阅读此说明书，所有的资料是按最新出版的产品资料编写而成；高宝厨卫公司保留任何时候不经通知即可改变产品特性、包装或产品可供类型的权利。

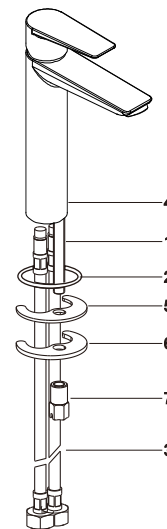
说明书包括重要的安装、保养及清洁方面的内容，请把这些资料交用户阅读。

1. 安装前确认进水管和角阀是否已正确安装完毕。
2. 安装前务必要冲净供水管内的灰尘、砂砾等异物，以确保进水管路无杂物，以免影响出水功能。
3. 进水压 $0.05\text{Mpa} \leq \text{进水压力} \leq 0.75\text{Mpa}$ ，若水压低于 0.05Mpa 时，有可能造成出水效果不良的后果，应在管路中加装增压泵。
4. 冷、热水配管请勿配错，供热水管请勿使用蒸气。

► 安装步骤

如何安装出水口

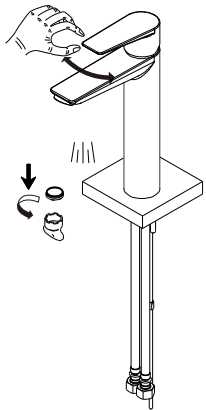
1. 安装组件中的固定螺杆(1)装在龙头底部孔中，将O-Ring(2)通过编织管(3)和固定螺杆放入本体(4)底部，将编织管(3)和固定螺杆插入面盆的安装孔中。
2. 调整好水龙头的位置。从脸盆下方依次将垫片(5)、垫片(6)套在固定螺杆上，用螺母(7)锁紧，将水龙头固定。
3. 把软管接到水源，贴有“COLD”签的软管连接冷水。



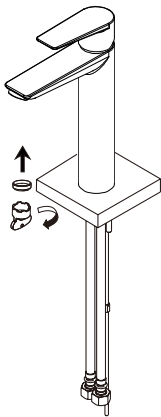
售后服务热线:4008-520-630

▶ 安装结果检查

1. 检查并确保所有的衔接处都已拧紧，确保手柄在关的位置，打开提水系统和主要供水源，检查并修理有漏水的接口。
2. 取下起泡器，打开冷热水，让水流约一分钟，以清除杂质，检查渗漏。关闭水龙头，装回起泡器。



1. 使用起泡器扳手将起泡器拆下，打开把手并左右旋转，将污水冲走。



2. 使用起泡器扳手重新装上起泡器即可正常使用。

▶ 清洗说明

适用于所有加工处理过的表面：以中性肥皂水清洗镀层表面，再以干净软布彻底擦干整个表面，许多清洁剂，比如氨水、去污粉及洁厕灵等，会对电镀表面造成会损害，切忌使用。

有磨损性的清洁用具或清洁剂也不可适用于高宝品牌的水龙头及其配件上。

产品类别	主要配件	保证年限	备注
龙头产品 (单冷龙头除外)	本体和阀芯	伍年	龙头本体和陶瓷阀芯，不含人为损坏、保养不当和电镀表面损伤
	其余零件和配件	壹年	把手，水波器，软管，密封圈，连接管，手握花洒，顶喷花洒，接脚，装饰帽，坚固零件，垫片，安装组件，其它配件等，不含人为损坏。

维修服务卡

产品型号			
出厂编号		购买日期	
售出单位		电 话	
省 市		经销商盖章	
维修条例： 1、 按照说明书及使用注意事项正常使用后发生故障时，在保修期内进行免费维修。 2、 保修期内因故障要求维修时，请与公司客户服务中心或销售商取得联系，修理时请出示维修服务卡。 3、 虽在保修期内，但以下情况进行收费维修。 一因使用时不注意或过失发生的故障及由非授权维修服务者拆修造成损坏的； 一移动安装位置发生的故障或损坏； 一因火灾、地震、水灾、雷电及其他天灾、公害或异常电压而发生的故障及损坏； 一因使用非指定电源（电压、频率）发生的故障或损坏； 一用于一般家庭以外的用途，发生的故障或损坏； 一不能提供此维修卡的情况； 一此维修卡上没有填写售出单位、安装日期，无经销商盖章等内容或擅自修改内容时。 4、 此维修卡仅在中国国内有效。 5、 此维修卡不再颁布，请妥善保管。 6、 未按条款操作，因施工、安装和使用不当造成的产品损坏及财产损失、人身伤害，不在公司免费更换及赔偿之内。			
关于服务 客户权力： 客户持有自购买日起5年内发生故障时可以免费维修的权力； 但因客户的过失或天灾发生故障时即使在保修期内也要收费维修。			

第一联：由客户保存

维修记录

维修日期	维修项目	维修单位	维修人员签名

剪裁线

维修服务卡

产品型号			
出厂编号			
顾客姓名			
联系电话			
详细住址			
售出单位			
联系电话			
购买日期			

第二联：寄回深圳市成洁厨卫有限公司